

Memòria del curs acadèmic 2013-14

Institut de Formació Contínua de la Universitat de Barcelona

L' Institut, un any més, continua amb el repte de millorar l'ocupabilitat dels nostres clients i la competitivitat de les empreses mitjançant la formació contínua.

Amb aquest objectiu, el Institut ha estat treballant per enfortir la programació des de la vessant del disseny i plataforma, potenciant el claustre docent, i incidint en la qualitat amb una aposta decidida pel desenvolupament tecnològic.

Els principals avenços han estat:

1. Des del disseny, la producció, i Plataforma: Una major flexibilitat del procés de producció amb la incorporació d'eines tendència al sector, com són eines d'autoedició, de mobile learning (m-learning) o de gaming. Una evolució dels recursos de la plataforma per potenciar el procés d'aprenentatge i la gestió de l'activitat (sistema de videoconferència, d'autenticació d'usuaris i de gestió d'altres d'aules i usuaris); i una inquietud constant en la línia de desenvolupament d'Apps per aspectes de mobile learning.
2. Des del claustre docent: Una major intensificació en els processos de millora de la detecció del talent en el claustre existent que permet disposar els millors experts pel disseny de les noves activitats formatives; i un acompanyament al docent amb l'accés a la plataforma educativa amb recursos específics des de les formacions de formador a un recull de bones pràctiques.
3. Des del sistema de control de qualitat: El sistema intern de control de la qualitat de l'Institut està basat en el procediment de passació d'enquestes en línia, en un quadre de comandament que serveix per la millora constant del curs i un sistema digital de reclamacions a disposició dels nostres alumnes.
4. Des de l'acompanyament tecnològic: Els projectes tecnològics desenvolupats pretenen millorar la gestió interna amb un benefici pels nostres alumnes (comunicació, la matrícula i pagament, gestió del curs).

La nostra activitat formativa en obert i projectes corporatius.

PROGRAMACIÓ EN OBERT: Es continua treballant per oferir una programació renovada i actualitzada assolint en el curs acadèmic 2013-14 13 en obert 13 programes formatius nous i 12 programes actualitzats.

Aquesta renovació i millora del portafoli es fruit en gran part de la investigació i anàlisis de mercat que l'Institut realitza anualment mitjançant enquestes als alumnes matriculats, als interessat no matriculats, i pendent d'incorporar una darrera per analitzar les necessitats de formació contínua que tenen els titulats universitaris.

Relació de la nova programació:

Àrea	Nº de programes nous	Llistat de programes
Salut	5	<ol style="list-style-type: none"> 1. Postgrau en Gestió de les Emocions i Relacions a l'Entorn Sanitari 2. Postgrau en Infermeria en l'Atenció Primària (SNS) 3. Postgrau en Fitoteràpia: Plantes Medicinals i Salut 4. Postgrau en Mindfulness i Psicoteràpia 5. Postgrau en Atenció Infermera en Cures Pal·liatives 6. Programa d'Especialitzacions en Infermeria
Empresa	3	<ol style="list-style-type: none"> 7. Postgrau en Direcció i Gestió d'Empreses Cooperatives 8. Postgrau en e-Commerce 9. Postgrau en Màrqueting Digital
Enginyeria	1	<ol style="list-style-type: none"> 10. Màster en Consultoria ACEC
Educació	3	<ol style="list-style-type: none"> 11. Expert en Ensenyament de l'Espanyol amb Fins Professionals 12. Expert en Ensenyament de l'Espanyol a Nens i Adolescents 13. Màster en Desenvolupament del Talent a través de les Intel·ligències Múltiples

1. Postgrau en Gestió de les Emocions i Relacions a l'Entorn Sanitari

El **Postgrau en Gestió de les Emocions i Relacions a l'Entorn Sanitari** treballa amb els professionals de la salut la capacitat o habilitat que permet prendre consciència de les emocions, sensacions i sentiments i, alhora, comprendre les de les altres persones (Intel·ligència Emocional). Tot el que els permetrà moure's amb criteri en contextos de canvi i d'incertesa, on sovint no existeix una resposta completa sense la participació activa del pacient. El programa respon a la necessitat de coneixements i eines per als professionals, que facilitin el canvi, per tal d'articular respostes assistencials a l'alçada dels canvis socials actuals.

2. Postgrau en Infermeria en l'Atenció Primària (SNS)

El **Postgrau en Infermeria en l'Atenció Primària (SNS)** neix per oferir a l'infermer/a els recursos necessaris per resoldre de manera efectiva els casos i les situacions clíniques més rellevants als quals ha de fer front en el desenvolupament quotidià de la seva activitat a l'AP, posant èmfasi en les seves àrees assistencials més comunes: infància, adolescència i tercera edat, salut mental, pacient oncològic i/o amb necessitat de cures pal·liatives, atenció domiciliària, pacient crònic, amb diabetis, així com l'ús de fàrmacs en infermeria.

3. Postgrau en Fitoteràpia: Plantes Medicinals i Salut

El **Postgrau en Fitoteràpia: Plantes Medicinals i Salut** ofereix una formació global de prestigi, ja que aporta al participant les eines i competències per discernir amb criteri entre els diferents productes d'origen vegetal del mercat i sempre sota estàndards de qualitat, eficàcia i seguretat. A més, inclou la normativa que regeix el sector de les plantes medicinals i fa especial èmfasi en el seu etiquetatge.

4. Postgrau en Mindfulness i Psicoteràpia

El **Postgrau en Mindfulness i Psicoteràpia** permet als professionals de la salut especialitzar-se en l'ús tècnic i clínic del Mindfulness en aquelles àrees on aquestes tècniques suposen un tractament psicoterapèutic efectiu.

5. Postgrau en Atenció Infermera en Cures Pal·liatives

El **Postgrau en Atenció Infermera en Cures Pal·liatives** respon a la necessitat d'especialistes que han de donar resposta a aquestes cures, des de qualsevol àmbit assistencial (AP, hospitalari, sociosanitari i residencial).

6. Programa de Cursos d'Especialitzacions en Infermeria

El **Programa de Cursos d'Especialització en Infermeria** tracta de contribuir al nostre objectiu de formació contínua relacionat amb la bona pràctica professional. Tracta de donar resposta

a les necessitats formatives concretes dels professionals d'infermeria i dona l'oportunitat a professionals d'aquesta disciplina a que s'inicien en determinades matèries i amplien les seves possibilitats d'intervenció.

Els cursos inclosos en aquest programa són de temàtica diversa i impartits majoritàriament en modalitat on-line.

7. **Postgrau en Direcció i Gestió d'Empreses Cooperatives**

El **Postgrau en Direcció i Gestió d'Empreses Cooperatives** proposa una preparació per a dirigir i gestionar aquests tipus d'empreses, tant des de la visió general de l'empresa cooperativa com aprofundint en les seves àrees funcionals, reforçant les habilitats i capacitats dels professionals de l'empresa cooperativa tant en l'àmbit social com en el de la gestió empresarial.

8. **Postgrau en e-Commerce**

El **Postgrau en e-Commerce** et prepara per identificar oportunitats de negoci online, analitzar resultats, optimitzar ràtios i tecnologia implicada, de la mateixa manera que per fidelitzar clients online.

9. **Postgrau en Màrqueting Digital**

El **Postgrau en Màrqueting Digital** té l'objectiu de proporcionar les pràctiques més actuals del màrqueting en entorns digitals, més enllà dels fonaments del màrqueting digital, l'alumne aprendrà a pensar de manera creativa en l'entorn digital, a executar un Pla de Màrqueting transmèdia i a mesurar els resultats de les accions realitzades, per així decidir sobre les futures.

Aquest programa s'ha ofert tant modalitat presencial com on line.

Amb la modalitat on line d'aquest programa s'ha format un itinerari formatiu amb el Postgrau en Community Manager & Social Media creant el **Màster en Marketing Digital & Social Media**.

10. **Màster en Consultoria ACEC**

El **Màster en Consultoria ACEC** està orientat a crear professionals de l'àmbit de la consultoria que aportin valor afegit als negocis, contribuint a l'èxit d'aquests. Per això, dota als participants d'eines, habilitats i actituds que incrementin les seves opcions d'èxit en la presa de decisions.

11. **Expert en Ensenyament de l'Espanyol amb Fins Professionals**

El programa d'**Expert en Ensenyament de l'Espanyol amb Fins Professionals** prepara per desenvolupar estratègies pràctiques en la didàctica de l'espanyol per a usos professionals,

introduint eines digitals en el procés d'aprenentatge i dissenyant materials didàctics adequats a la necessitat d'aprenentatge de cada grup.

12. Expert en Ensenyament de l'Espanyol a Nens i Adolescents

El programa d'**Expert en Ensenyament de l'Espanyol a Nens i Adolescents** prepara específicament per a la didàctica de l'espanyol a nens i adolescents, a partir de les seves necessitats específiques, treballant propostes didàctiques adequades per afavorir la motivació dels alumnes a aquestes edats.

13. Màster en Desenvolupament del Talent a través de les Intel·ligències Múltiples

El **Màster en Desenvolupament del Talent a través de les Intel·ligències Múltiples** prepara per impulsar el desenvolupament de noves capacitats en l'alumnat a partir de les propostes de la Teoria d'Intel·ligències Múltiples, desenvolupada per Gardner amb l'objectiu que els professionals de l'ensenyament siguin capaços formar des de la diversitat, potenciant el talent innat i les capacitats personals, de fomentar en nens i joves l'habilitat d'enfrontar-se amb èxit a un món exigent i canviant, mitjançant coneixements aplicats, i de desenvolupar entorns d'aprenentatge col·lectiu que ajudin a instaurar models de treballs col·laboratius, tant a la classe com en el dia a dia dels alumnes.

Relació de l'actualització del Programes:

1. Màster en Literatura en l'Era Digital
2. Postgrau en Intervenció en Situacions de conflicte en la Institució Educativa.
3. Postgrau en Sistemes de Qualitat a la Indústria i la Recerca Farmacèutica
4. Postgrau en Desenvolupament del Talent a les Organitzacions
5. Postgrau en Direcció de Protocol
6. Màster en Gerontologia Social
7. Màster en Infermeria Oncològica.
8. Màster en Drogodependències
9. Postgrau en Direcció i Gestió de Centres Residencials i Altres Recursos Gerontològics
10. Màster en Prevenció i Tractament de la Violència Familiar: Infància, Parella i Gent Gran
11. Postgrau en Tractament dietètic del sobrepès i l'obesitat
12. Postgrau en Recursos Humans 2.0
13. Máster en Project Management

PROJECTES A EMPRESES

S'ha continuant treballant per fidelitzar els clients corporatius en els sectors referents de l'IL3-UB, financer, assegurador, laboratoris, salut i AAPP, tot i que es continua consolidant nombre de visites en nous sectors como la indústria, les energies i el de comerç-servei.

Les demandes de formació principals continua vinculades al desenvolupament de les competències dels professionals amb un impacte en la millora del servei, en la orientació a resultats i en la gestió exitosa del negoci.

Alguns Projectes Corporatius del curs acadèmic 2013/2014:

1. Fundació Caixa d' Enginyers: Programa superior en Emprenedoria.

Objectius del Projecte: Desenvolupar les competències vinculades al rol d'Emprenedor entre els participants, des d'una doble vessant; l'aprenentatge de les característiques de l'entorn econòmic i empresarials actual i futur.

Acompanyar a cada participant o grup, durant el procés de desenvolupament de la seva idea de negoci, posant a la seva disposició un equip de mentors altament qualificats i amb Experiència com a emprenedors.

2. Phone House. Competències gerencials en retail management.

Programa per al desenvolupament a més de 300 Managers, responsable de punts de venda, per acompanyar-los en el seu desenvolupament professional. Formació de llarg recorregut que aporta conjunt de coneixements tècnics, habilitats comercials i tècniques i estratègies dirigir la unitat de negoci, per a la gestió dels seus equips i per créixer comercialment.

3. Caixabank. Habilitats digitals per a formadors corporatius

Programa integral de formació format per un conjunt de serveis de formació, assessorament i actualització contínua adreçat als formadors interns de CaixaBank amb l'objectiu que dominin diferents recursos TIC, no només des de la perspectiva instrumental, sinó fonamentalment des de la pedagògica.

4. Ricoh. Avaluació de coneixements tècnics de diferents equips.

Amb l'objectiu d'implementar diferents oposicions internes, des d'IL3-UB hem donat suport tècnics a Ricoh per desenvolupar aquesta avaluació a través del nostre Campus Moodle.

5. Roche Diagnostics.

Projecte de plataforma tecnològica Moodle per donar recolzament a la formació on-line dissenyada per ampliar els coneixements dels pediatres sobre l'ús de les bombes d'insulina pediàtriques.

6. Sellbytel.

IL3 va testejar i assegurar la qualitat acadèmica del programa intern de Supervisor Training Program, certificant-la com a programa propi de l'Institut.

7. Comexi Group Industries.

Programa presencial per acompanyar els Directors tècnics de Comexi Group per a proporcionar una sòlida base sobre conceptes de màrqueting estratègic i facilitar un conjunt d'eines d'anàlisi de l'entorn i sistemàtiques per valorar l'estratègia de posicionament dels productes.

8. INAP.

Producció d'un curs sobre "Aspectes bàsics del funcionament i la gestió administrativa d'entitats locals". Curs, que va dirigit al personal tècnic, té per objectiu millorar la comprensió del model de gestió econòmic-administratiu, un objectiu alineat amb la preocupació de les administracions en millorar l'agilitat en la tramitació d'expedients.

RESUM DE L'ACTIVITAT FORMATIVA CURS ACADÈMIC 2013-2014

SOLUCIONS CORPORATIVES

NOMBRE DE CURSOS CORPORATIUS

On- Line	8
Presencial	11
Semipresencial	16
Total general	35

NOMBRE D'ALUMNES CORPORATIUS

On- Line	356
Presencial	167
Semipresencial	658
Total general	1181

TOTAL SOLUCIONS CORPORATIVES I FORMACIÓ EN OBERT

NOMBRE DE CURSOS

Total Cursos A Distància	51
Total Cursos On- Line	256
Total Cursos Presencial	119
Total Cursos Semipresenci	45
Total	471

FORMACIÓ EN OBERT

NOMBRE DE CURSOS EN OBERT

A Distància	51
On- Line	248
Presencial	108
Semipresencial	29
Total general	436

NOMBRE D'ALUMNES EN OBERT

A Distància	276
On- Line	12377
Presencial	1950
Semipresencial	649
Total general	15252

TOTAL SOLUCIONS CORPORATIVES I FORMACIÓ EN OBERT

NOMBRE D'ALUMNES

Total Alumnes A Distància	276
Total Alumnes On- Line	12733
Total Alumnes Presencial	2117
Total Alumnes Semipresencial	1307
Total	16433

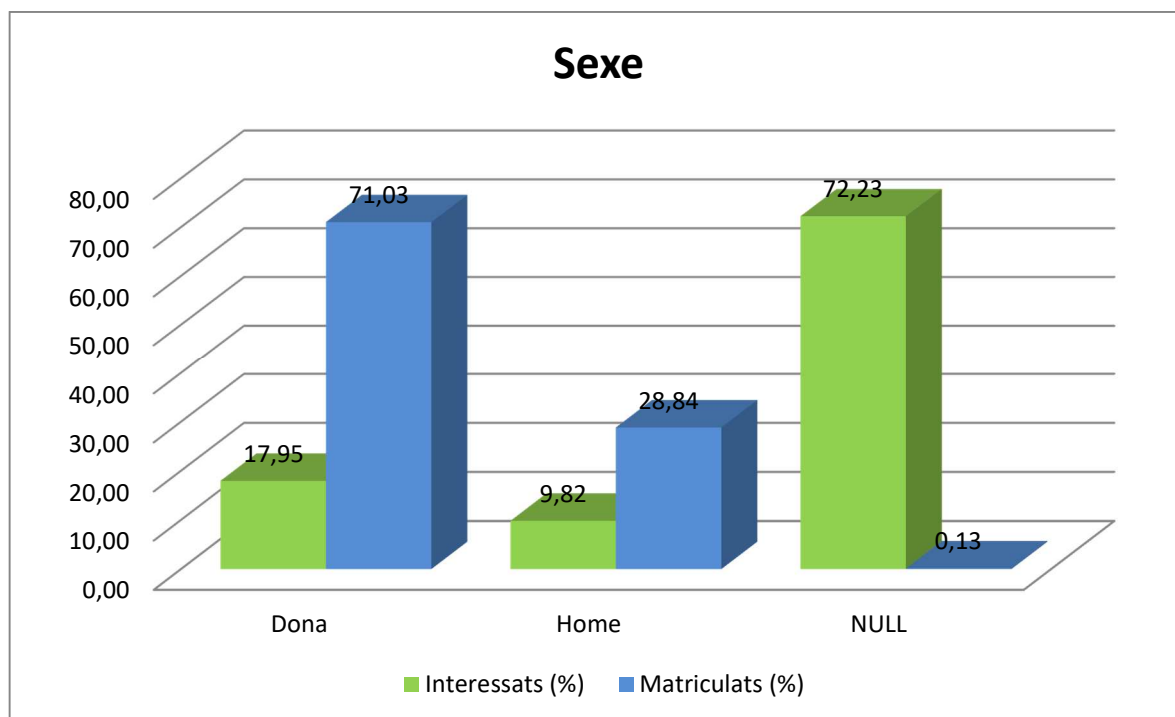
DADES SOBRE LA PROCEDÈNCIA, SEXE I EDAT DELS NOSTRES ALUMNES 2013/2014

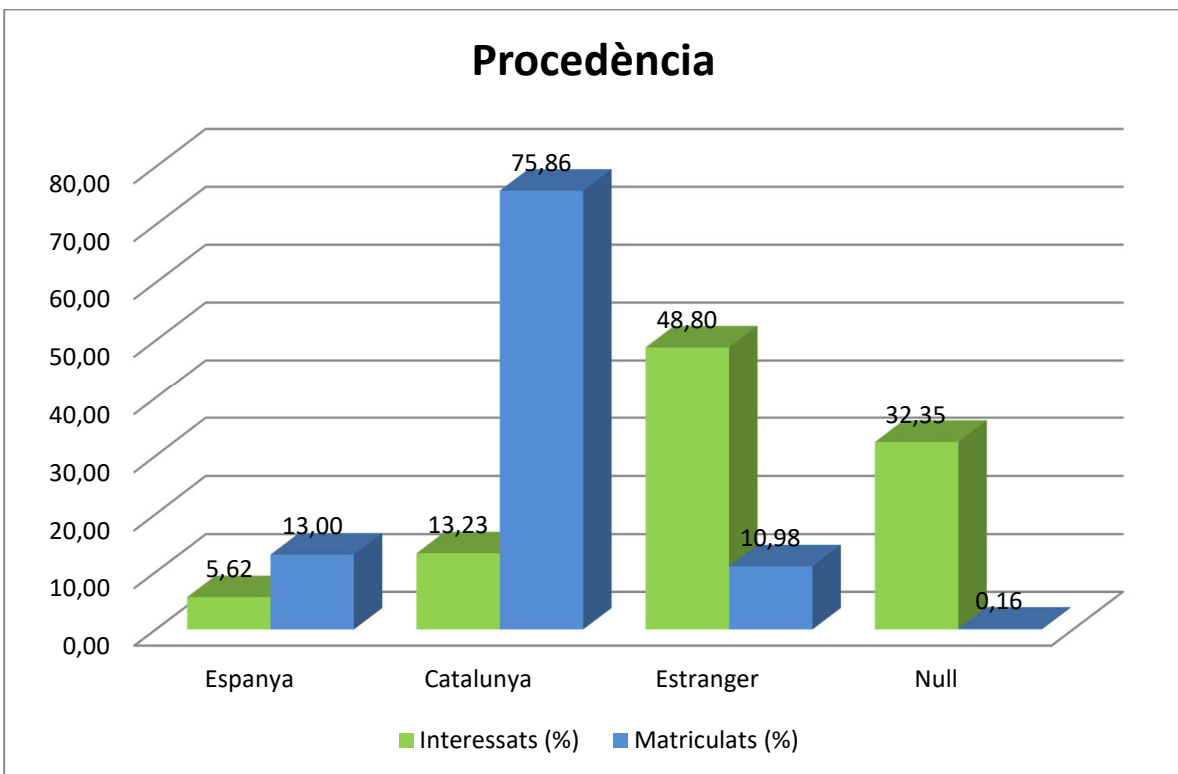
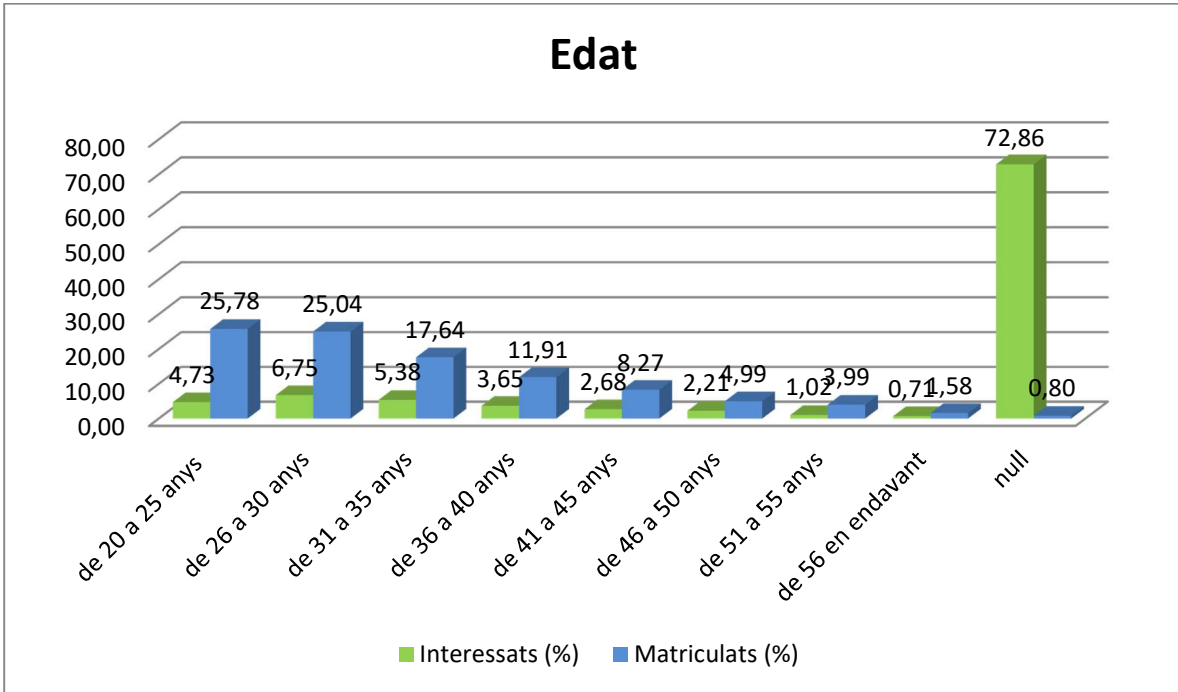
Interessats

Clar predomini de les dones. Majoritàriament trobem que la franja d'edat se situa entre els 26 i els 30 anys i la residència a Catalunya.

Matriculats

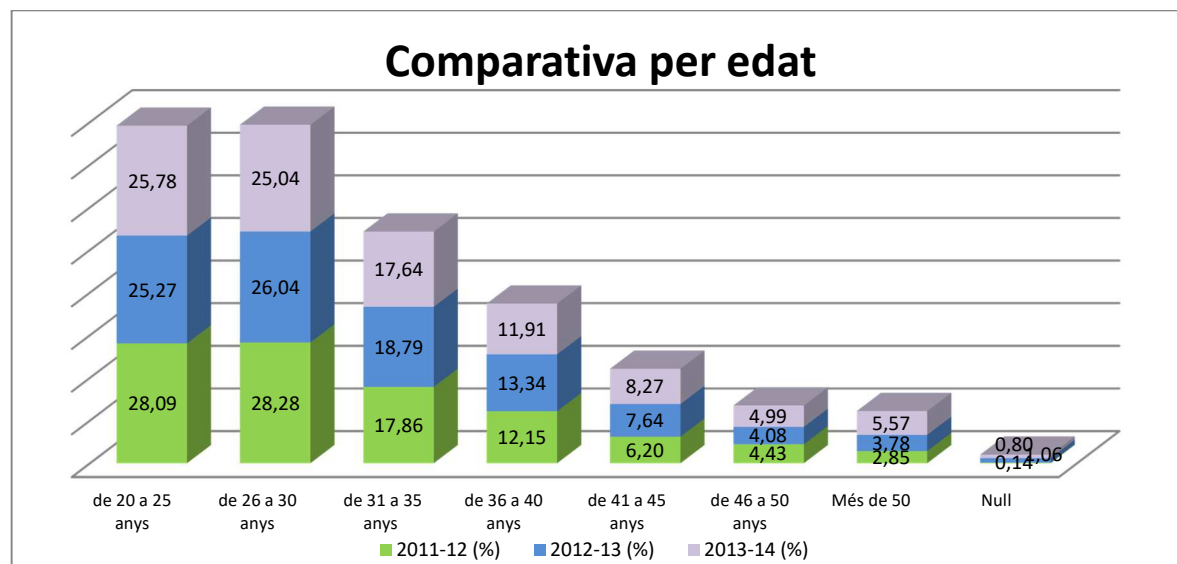
Clar predomini de les dones. De nou, trobem que generalment la franja d'edat se situa entre els 26 i els 30 anys i la residència a Catalunya. Per altra banda, les matrícules provinents de la resta d'Espanya són lleugerament superiors a les de l'estranger.



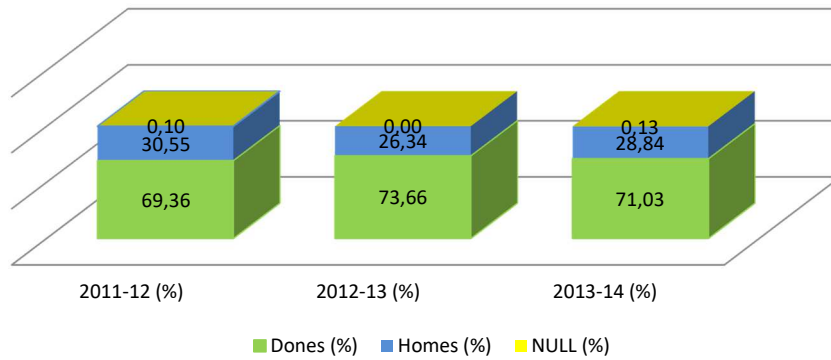


COMPARATIVA DE LA PROCEDÈNCIA, SEXE I EDAT DELS NOSTRES ALUMNES 2011/2012 – 2012/2013- 2013/2014

No existeixen canvis significatius de sexe i edat entre matriculats dels cursos 2011/12, 2012/13 i 2013/14. Pel que fa a la procedència, s'observa un augment de Catalunya i un lleuger descens de la resta d'Espanya i de l'estranger.



Comparativa per sexe



Comparativa procedència

