

Memòria del curs acadèmic 2015-16

Institut de Formació Contínua de la Universitat de Barcelona

Al llarg d'aquest any acadèmic, l'Institut de Formació Contínua, IL3-UB ha treballat per seguir enfortint l'eix sobre el que vol orientar cada vegada més la formació: **Impulsar el talent**.

En aquest àmbit s'ha treballat, establint metodologies internes per tal de detectar les necessitats vinculades a les noves professions de futur a través d'estudis de mercat per tal d'atorgar guies cara el disseny de futurs programes amb l'objectiu centrat en impulsar el talent i el potencial dels participants, amb la finalitat de que puguin desenvolupar, consolidar i aplicar en els seus àmbits professionals les competències claus que el teixit empresarial està necessitant.

De la mateixa manera, s'ha apostat per estar **a prop del l'usuari per detectar les seves inquietuds** pel que fa a les futures necessitats formatives. El procés s'ha acompanyat amb un posterior estudi detallat de la demanda.

Hem posat èmfasi en la realització d'un treball exhaustiu per **assegurar la qualitat dels programes** i la seva actualització. Incidint en la incorporació de dinàmiques i activitats que garanteixin l'assimilació dels coneixements i l'aplicabilitat dels mateixos.

Per altra banda hem volgut fixar la mirada en la nostra comunitat d'alumnes i ex-alumnes impulsant el **nou concepte, Talent HUB**. Un servei complet per al desenvolupament d'una carrera laboral d'èxit, basat en l'anàlisi de les competències personals, l'evolució d'aquestes, la seva adaptació a la realitat del món laboral i la recerca d'oportunitats entre més de 10.000 empreses associades.

Una proposta que uneix el rigor i la qualitat acadèmica de la Universitat de Barcelona, el profund coneixement de mercat del seu Institut de Formació Contínua i l'experiència en recruitment de Human Age Institute.

Un dels altres objectius ha estat la **millora del rati de matriculats** en relació al número de sol·licituds d'informació assolides.

Finalment destaquem també, les accions orientades a la transformació tecnològica i digital del Institut per garantir una **millora de la gestió interna** perseguint l'optimització dels recursos dels que es disposa, **així com contribuir en la millora de l'experiència dels usuaris** amb la institució a través de la creació de serveis de gran utilitat envers ells amb l'objectiu d'augmentar la seva satisfacció amb el centre per afavorir la seva involucració, compromís i realització de nous programes formatius.

RESUM DE L'ACTIVITAT FORMATIVA CURS ACADADÈMIC 2015-2016

SOLUCIONS CORPORATIVES

NOMBRE DE CURSOS CORPORATIUS

On- Line	20
Presencial	32
Semipresencial	18
Total general	70

NOMBRE D'ALUMNES CORPORATIUS

On- Line	490
Presencial	569
Semipresencial	408
Total general	1467

TOTAL SOLUCIONS CORPORATIVES I FORMACIÓ EN OBERT

NOMBRE DE CURSOS

Total Cursos A Distància	43
Total Cursos On- Line	269
Total Cursos Presencial	148
Total Cursos Semipresenc	54
Total	514

FORMACIÓ EN OBERT

NOMBRE DE CURSOS EN OBERT

A Distància	43
On- Line	249
Presencial	116
Semipresencial	36
Total general	444

NOMBRE D'ALUMNES EN OBERT

On- Line	9531
Presencial	2403
Semipresencial	891
Total general	19573

TOTAL SOLUCIONS CORPORATIVES I FORMACIÓ EN OBERT

NOMBRE D'ALUMNES

Total Alumnes A Distància	6748
Total Alumnes On- Line	10021
Total Alumnes Presencial	2972
Total Alumnes Semiprese	1299
Total	21040

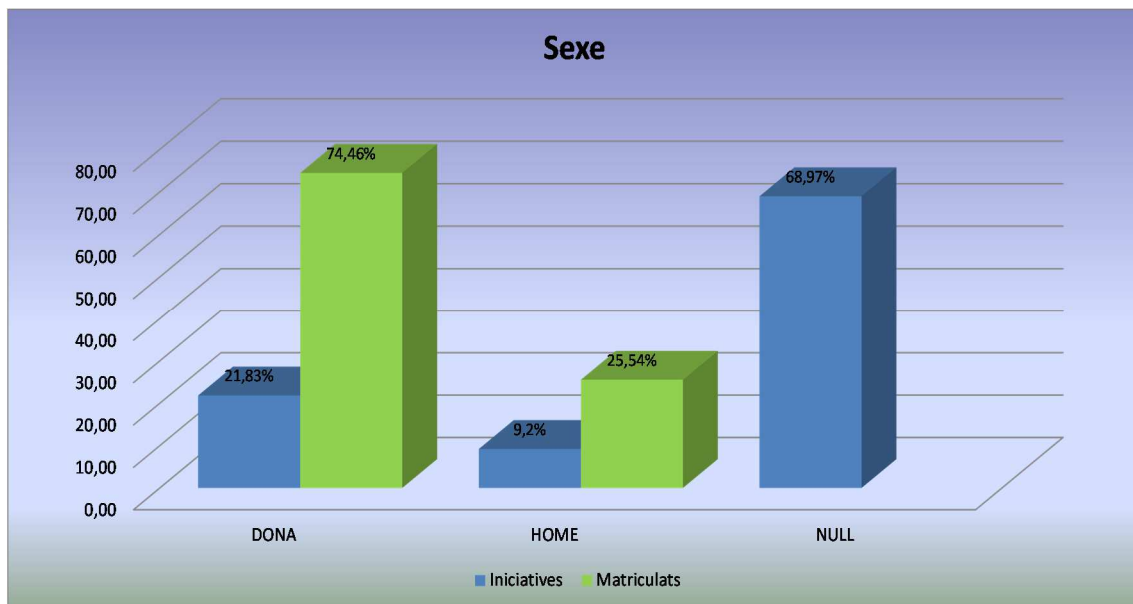
DADES SOBRE LA PROCEDÈNCIA, SEXE I EDAT DELS NOSTRES ALUMNES 2015/2016

Interessats

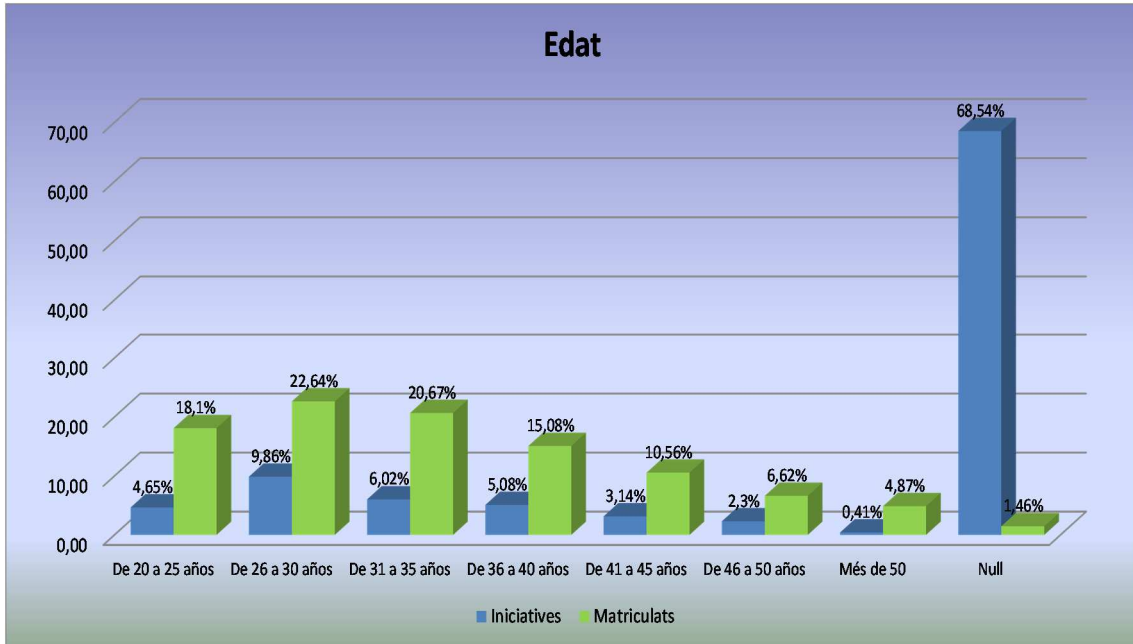
Observem predomini de les dones. Majoritàriament trobem que la franja d'edat se situa entre els 26 i els 30 anys i la procedència de l'estranger.

Matriculats

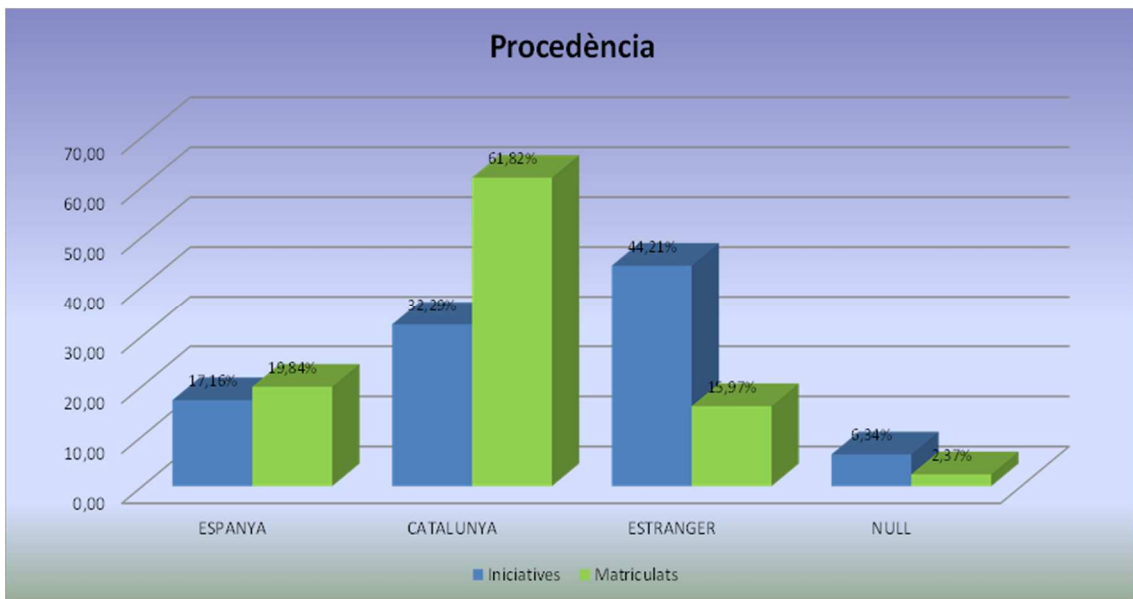
Identifiquem un clar predomini de les dones. La franja d'edat dels nostres alumnes se situa entre els 26 i els 30 anys, no obstant destaquem el percentatge significatiu de les franges d'edat situades entre 31 i els 35 anys i 36 a 40 anys. Per altra banda, observem que Catalunya és el principal lloc de procedència dels nostres participants.



** Null: en un 68,97% no disposem del camp informat.



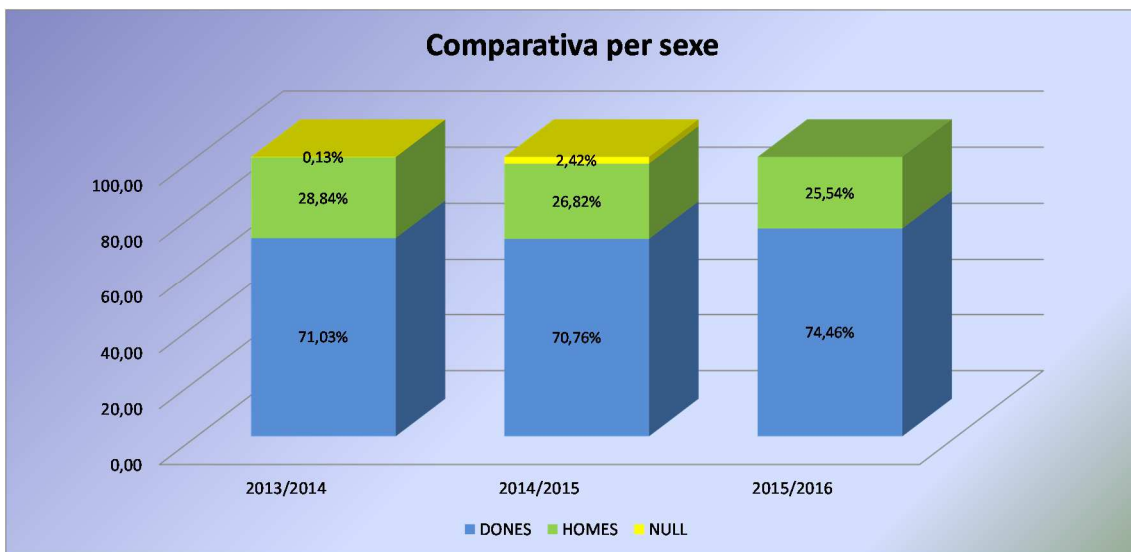
** Null: en un 68,54% i 1,46% no disposem del camp informat.



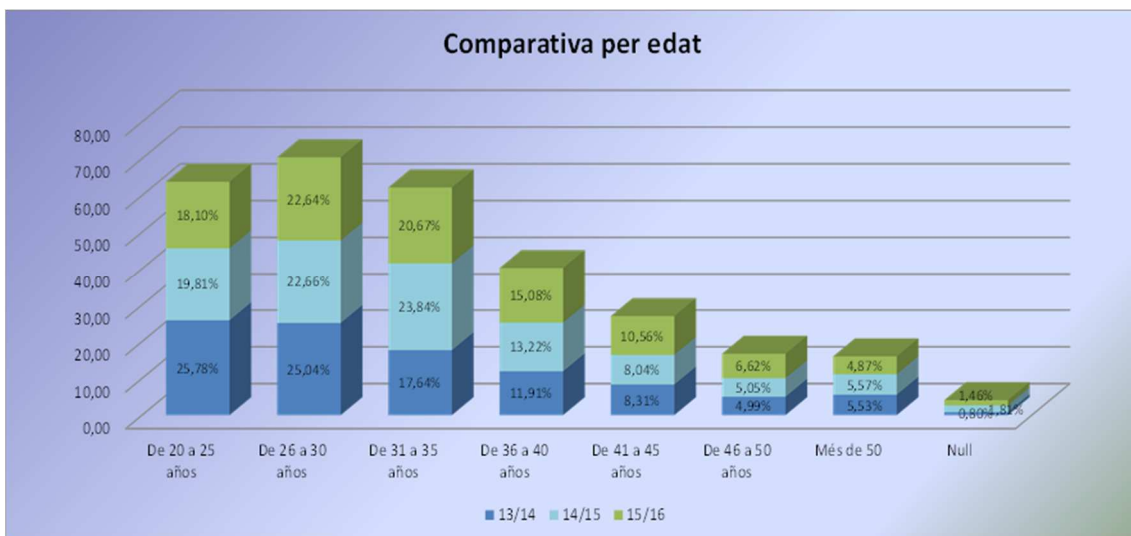
** Null: en un 6,34% i 2,37% no disposem del camp informat.

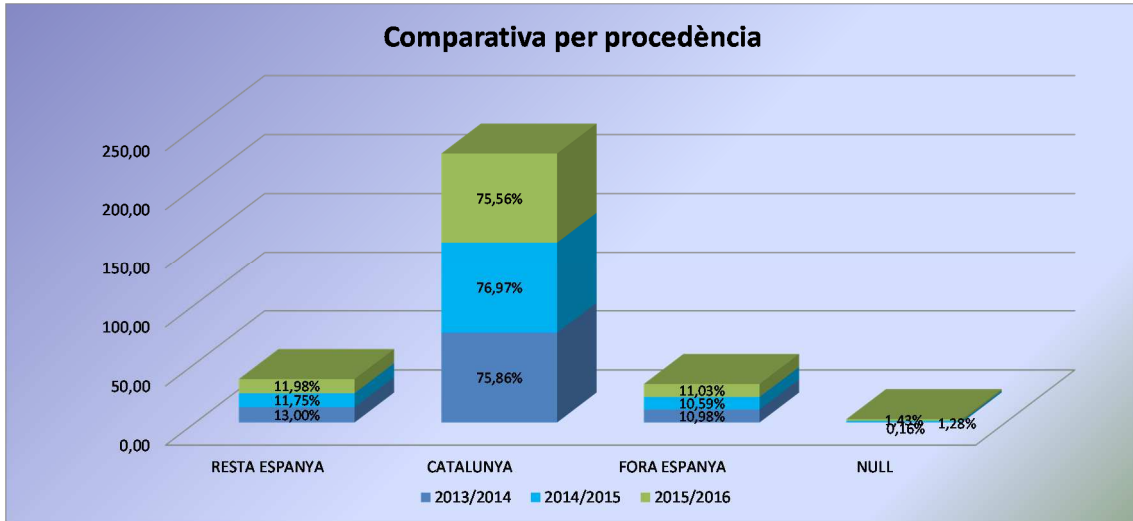
COMPARATIVA DE LA PROCEDÈNCIA, SEXE I EDAT DELS NOSTRES ALUMNES 2013/2014- 2014/2015 i 2015/2016

Constatem en la campanya 2015/16 un lleuger increment de les dones i també ha augmentat la franja d'edat dels 36 a 40 anys. Pel que fa a la procedència, s'observa un lleuger descens de Catalunya i un petit augment de la resta d'Espanya i de l'estranger.

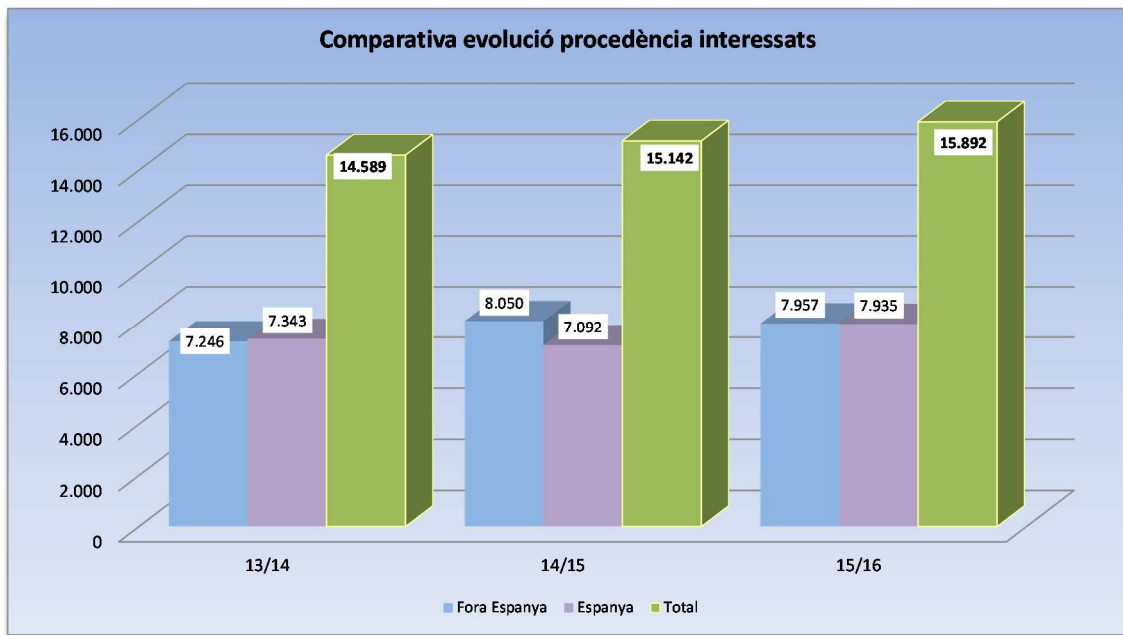


** Null: en un 0,13% i 2,42% no disposem del camp informat.





** Null: en un 1,43%, 1,28% i 0,16% no disposem del camp informat.



Observem que al llarg de les tres edicions es consolida una tendència a l'alça pel que fa al volum total de persones interessades en els nostres programes; a més cal destacar, que la procedència de la meitat d'ells és de fora d'Espanya.